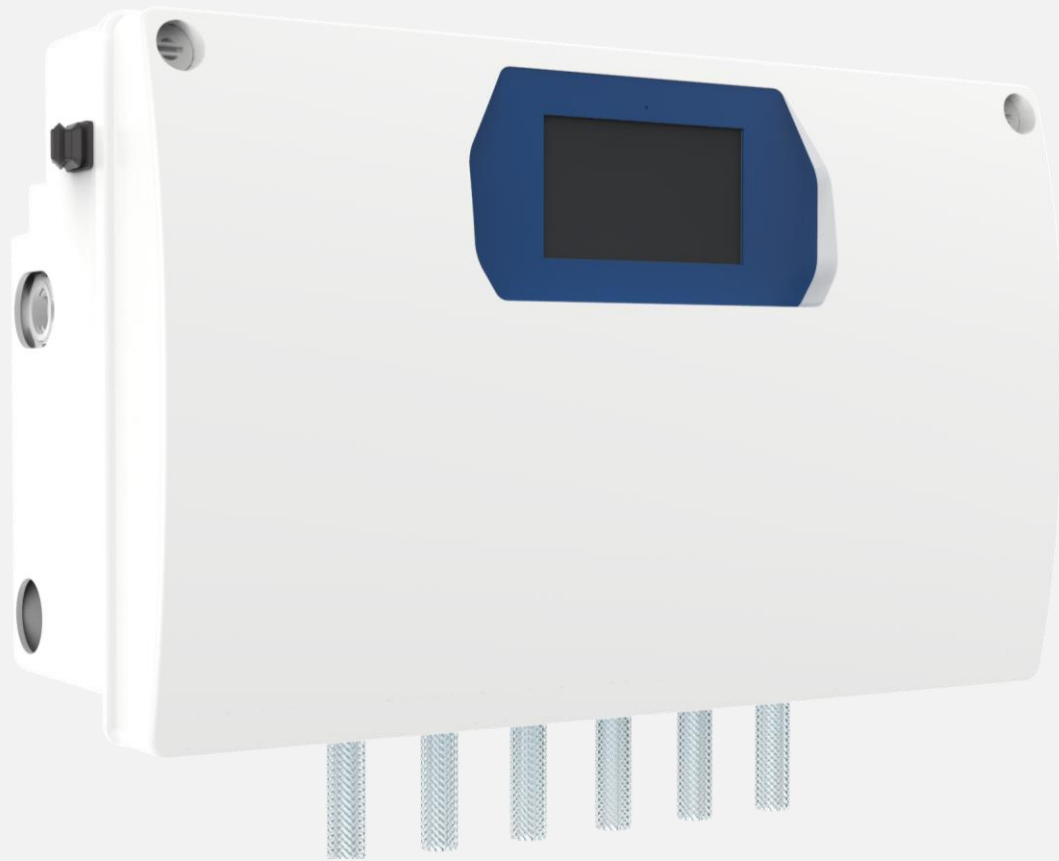


# **LS100**

## **VENTURI**

## LS100 VENTURI



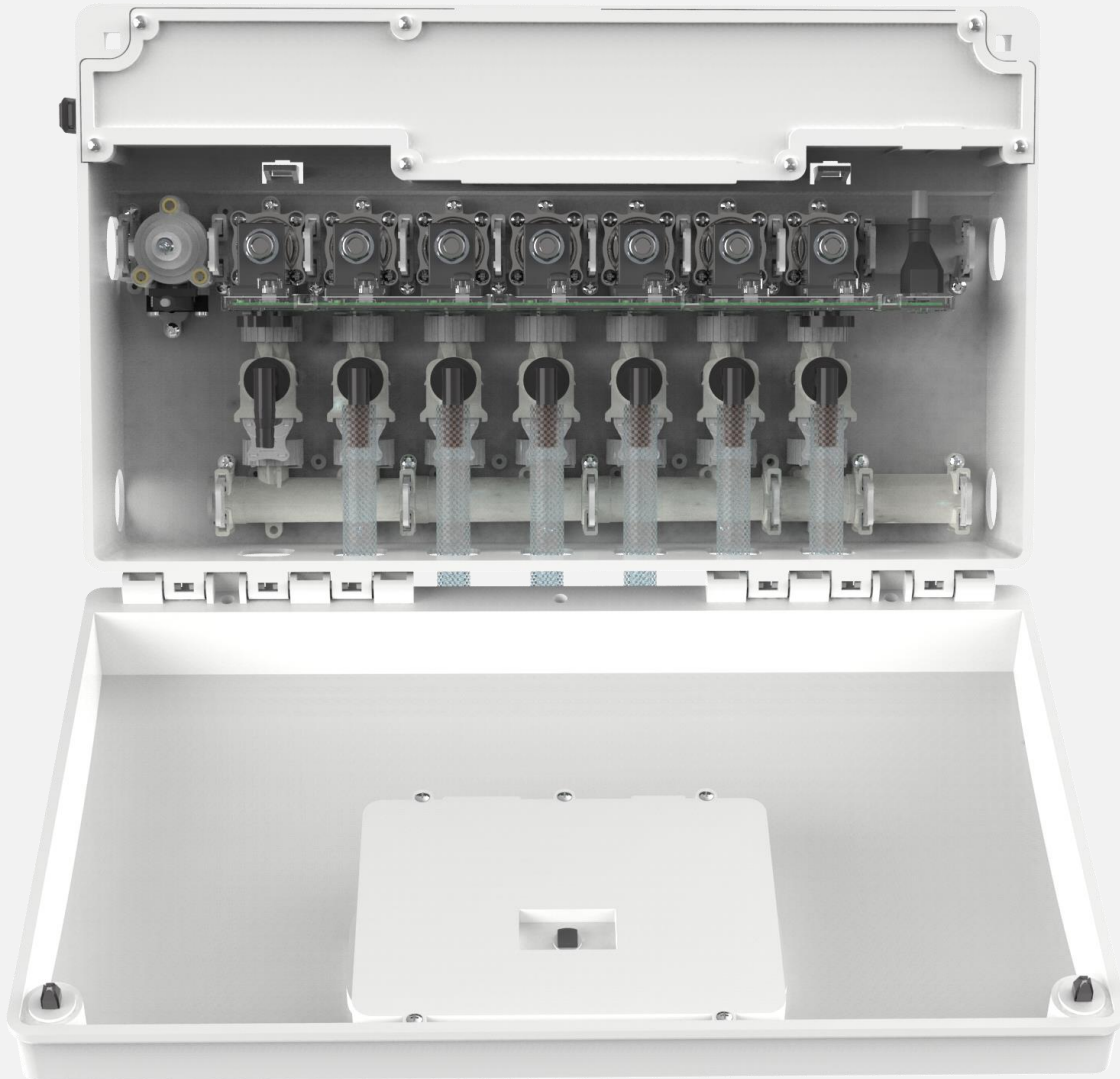
- Venturi-Dosiersystem für OPL-Anwendung
- Wartungsarm und einfach zu installieren Über Bluetooth programmierbar
- Spezielle App SEKOBLUE es dient nicht nur zur Programmierung, sondern auch als Schnittstelle für den Endanwender
- WiFi für Internetverbindung verfügbar
- Kompatibel mit SEKOWEB, der IoT-Plattform von SEKO

## LS100 VENTURI



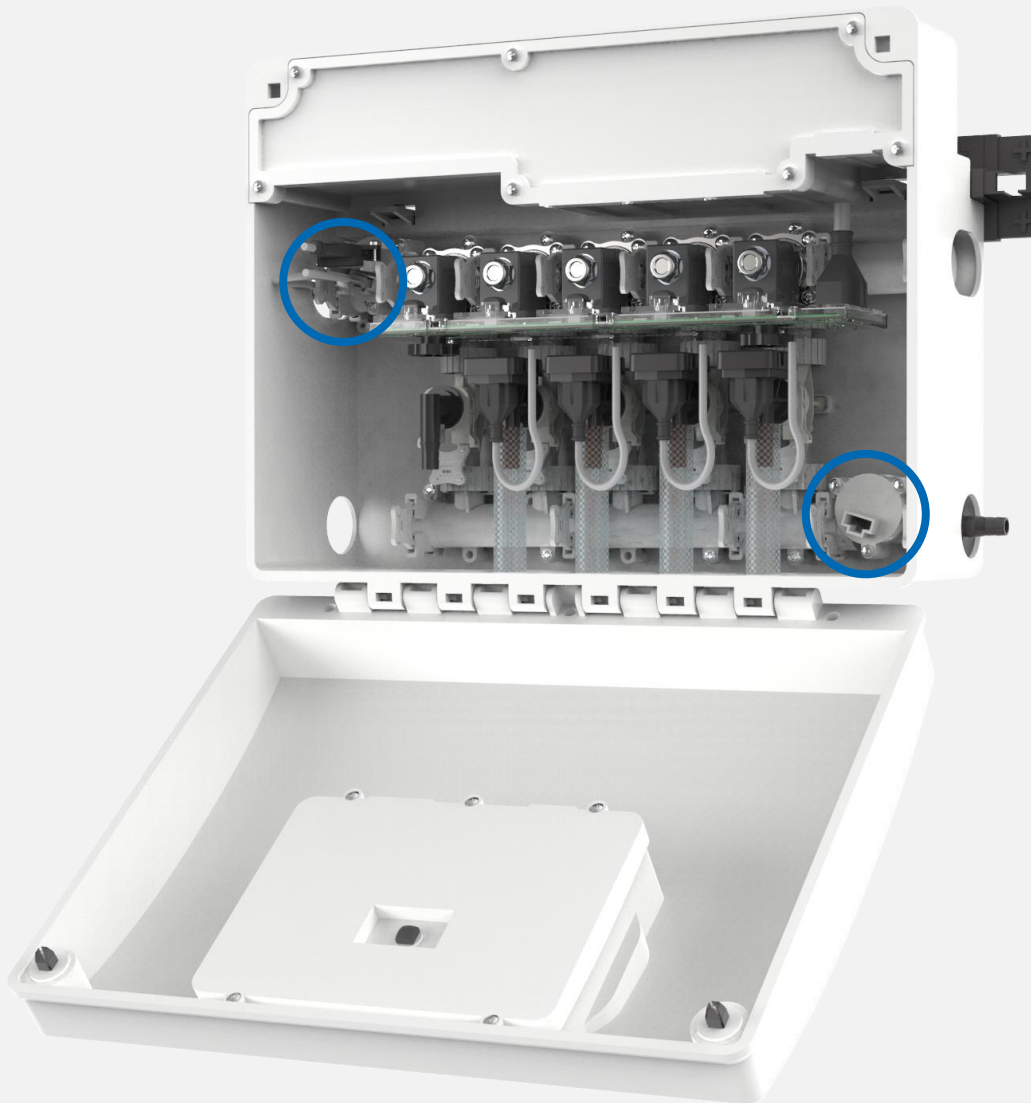
- 4,5" Farb-Touchscreen für Echtzeitüberwachung und Programmierung
- Überwachung von Chemikalienbehältern
- Zuordnung der Farben der Chemikalienetiketten zur einfachen Fehlerbehebung
- 4 vordefinierte Dosierschritte mit 4 programmierbaren Dosierungen pro Schritt
- Automatische Formelwahl: Binär und zeitbasiert
- Relaisfunktion verfügbar
- Zeitbasierte Statistiken für Chemikalienverbrauch, Zyklen und Schrittaktivierungen, Kosten

## LS100 VENTURI



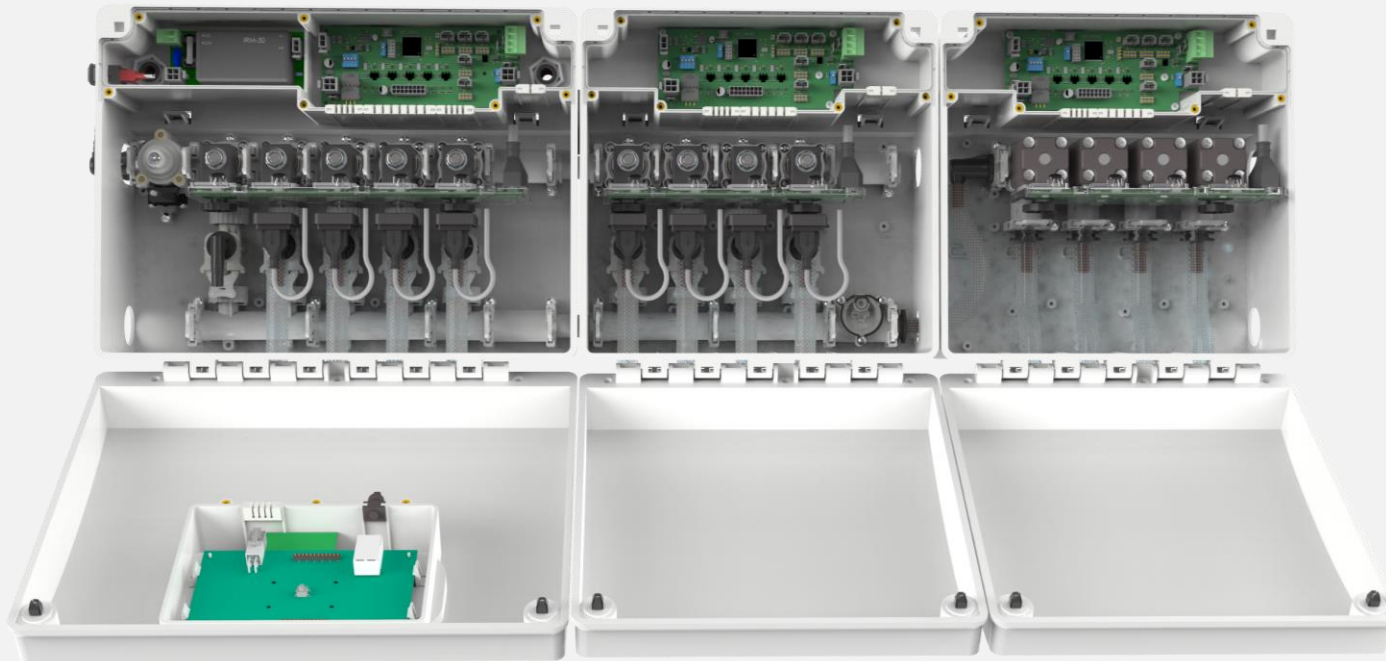
- Modularer Aufbau mit Schnell- und Drehkupplungen
- Schlauchanschlüsse für 8/10 mm oder 3/8" ID Schläuche
- Schnell austauschbare Venturidüse
- NRVs und Anschlussdichtungen mit speziellen O-Ringen für hohe chemische Beständigkeit
- Version mit niedrigem Durchfluss 650 ml/min @1,5bar
- Version mit hohem Durchfluss 1300 ml/min bei 1,5 bar
- Venturi-Aktivierung ab 0,5 bar Wassereingangsdruck
- **Für die Basic-Version ist ein Durchflussmesser erhältlich, der eine erweiterte Dosierfunktion zur Kompensation von Wasserdruckschwankungen ermöglicht.**

## LS100 VENTURI Proof of Dosing



- Für die Advanced-Version gibt es außerdem eine **patentierte Funktion** mit der Option von zwei Durchflussmessern, um eine automatische Kalibrierungsfunktion zu verwalten, die eine präzise und konstante Dosierung ermöglicht.

# LS100 VENTURI Modularity



- Zwei Versionen von Haupteinheiten mit 4 und 6 Anschlüssen verfügbar
- Erweiterung auf 4 Anschlüsse möglich
- Für die Verwaltung von insgesamt bis zu 10 chemischen Produkten
- Modul Multi Washer zur Steuerung von bis zu 4 Waschmaschinen
- Alle Module mit CAN-Bus-Kommunikation

# LS100 Formula Selector & Trigger Interface



- 1,3" Farbdisplay
- Hinterleuchteter Kippschalter zur Anzeige des Systemstatus
- Magnetische Befestigung auf Metallscheibe



- Bis zu 5 Signaleingänge mit einem weiten Bereich von 12 Vdc bis 240 Vac
- Einfache Verdrahtung der Eingänge: Vorspülen, Hauptwaschen (heiß und kalt), Reserve und Spülen
- AFS-Signal mit Reset-Funktion